

Adviesblad Heembeton in te storten bevestigingsankers  
(versie 03 april'21)

## **Heembeton in te storten bevestigingsankers - assortiment**

Heembeton voert het volgende assortiment schroefhulzen, boutankers, ankerbouten. Afwijkende verankeringen zijn in overleg mogelijk.

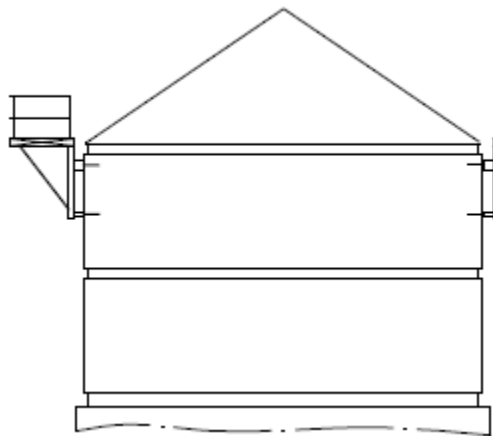
Let op: voor de toelaatbare belastingen verwijzen wij naar de producent.

<p><b>Schroefhulzen</b> (voor lichte bevestiging) HAKRON-TERWA DEMAX260 (EV=elektrolytisch verzinkt)</p> <ul style="list-style-type: none"><li>▪ M10 * 60</li><li>▪ M12 * 70</li><li>▪ M16 * 100</li></ul>	<p><b>Boutankers</b> HAKRON-TERWA BOUTANKER-P 8.8 (EV=elektrolytisch verzinkt)</p> <ul style="list-style-type: none"><li>▪ M12 * 55</li><li>▪ M16 * 75</li></ul>	<p><b>T-FIXX ankers®</b> DEMU T-FIXX (GV=galvanisch verzinkt)</p> <ul style="list-style-type: none"><li>▪ M12 * 70</li><li>▪ M16 * 60</li><li>▪ M16 * 100</li></ul>
		

<p><b>Ankerbouten</b> HAKRON-TERWA BOUTANKER 8.8 (EV=elektrolytisch verzinkt)</p> <ul style="list-style-type: none"><li>▪ M12 * 100</li><li>▪ M16 * 140</li><li>▪ M20 * 180</li></ul>	<p><b>Stekankers</b> HAKRON-TERWA PSA koppeling-anker (koppelbus=elektrolytisch verzinkt)</p> <ul style="list-style-type: none"><li>▪ M16 * 415 (Ø12)</li><li>▪ M20 * 560 (Ø16)</li><li>▪ M24 * 705 (Ø20)</li></ul>	<p><b>Ankerrail</b> HAKRON-TERWA 38/17 (thermisch verzinkt)</p> <ul style="list-style-type: none"><li>▪ Lengte = variabel</li><li>▪ Lengte = 150 mm (2 pootjes)</li></ul>
		

Adviesblad Heembeton in te storten bevestigingsankers  
(versie 03 april'21)

## Werksteiger t.b.v. langsgevel – console bevestiging aan koppen wanden

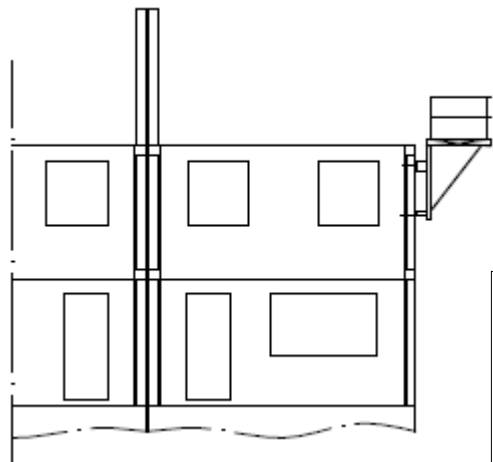


Boven: ankerbout M20\*180

Onder: t-fixx M16\*100

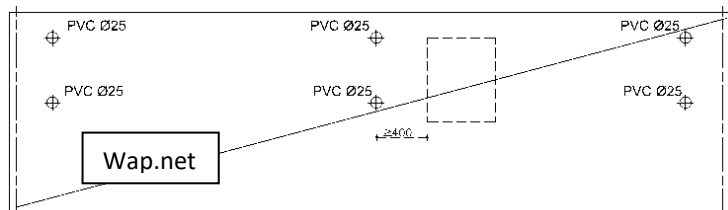
[h.o.h. afstand volgens uw opgave]

## Werksteiger t.b.v. kopgevel – console bevestiging aan eindwanden

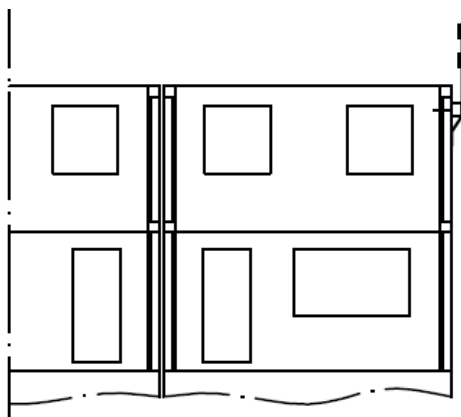


Boven en onder: pvc-buissparing rond 25 mm

[h.o.h. afstand volgens uw opgave]



## Schriksteiger t.b.v. kopgevel – leuningstaander bevestiging aan eindwanden

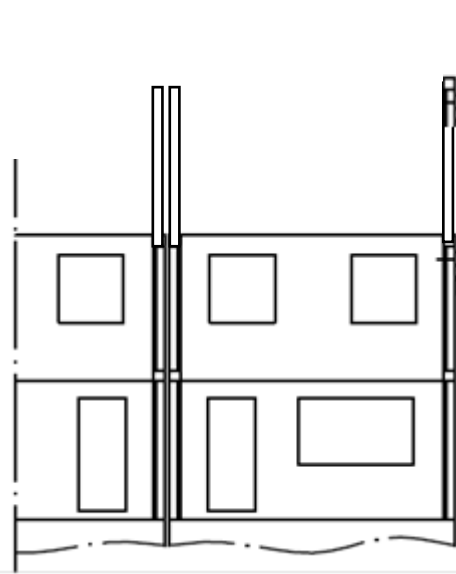


Boven en onder: t-fixx M16 \* 60

[h.o.h. afstand volgens uw opgave]

Adviesblad Heembeton in te storten bevestigingsankers  
(versie 03 april'21)

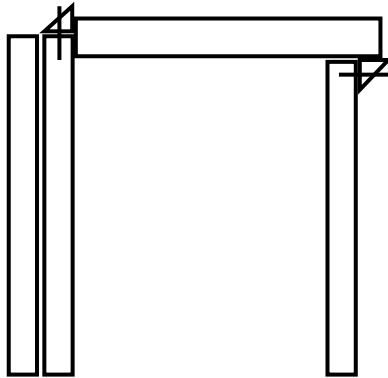
## Schriksteiger t.b.v. schuine kap – leuningstaander bevestiging aan eindwanden



Boven en onder: t-fixx M16 \* 60

[h.o.h. afstand volgens uw opgave]

## Bevestiging schuine kap aan betonwand – schroefhulzen



Schroefhuls M12 \* 70 aan kop- of stortzijde